
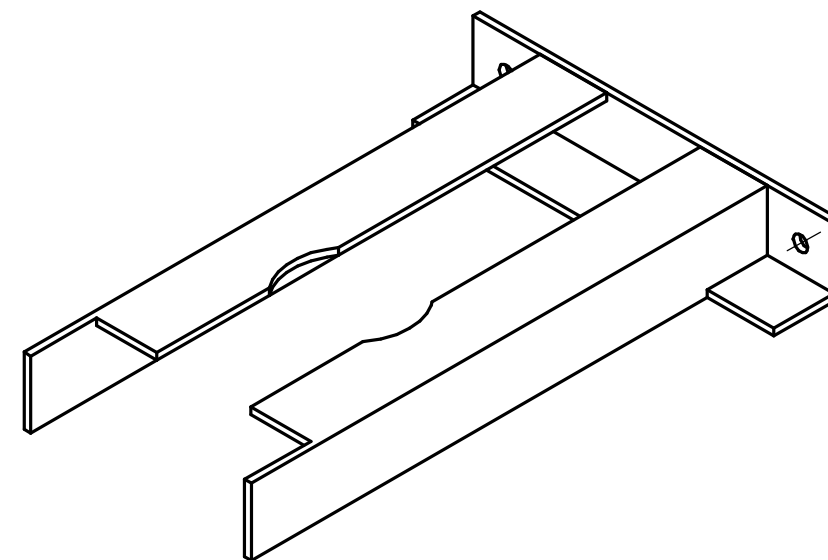
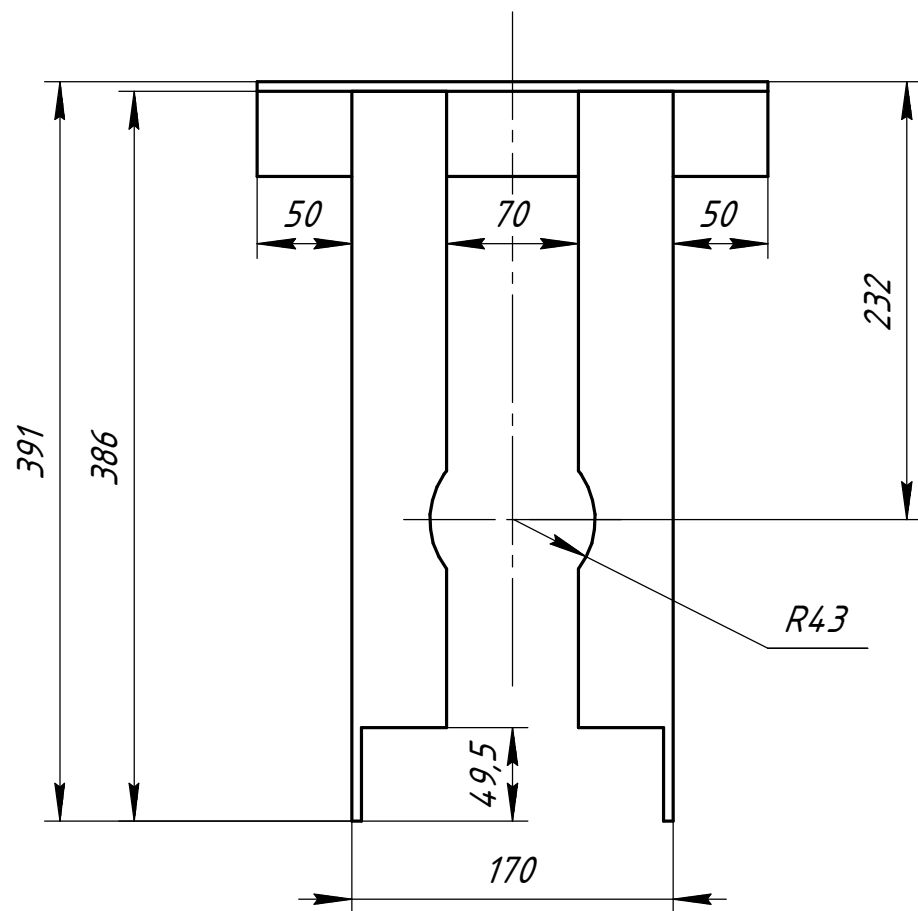
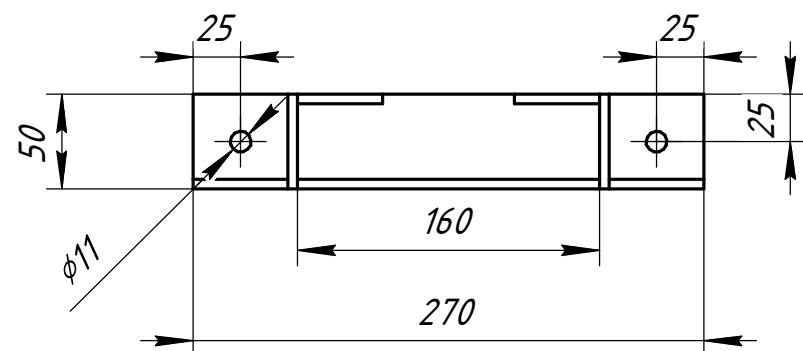


- 1) Соединение элементов выполнять на сварке, если иное не указано на чертеже
- 2) Крепление усреднителя к самим направляющим осуществляется по месту путем сварного шва в местах касания

					РР (ОСПС-3)				
					Средняя опора направляющих насосов	Лит.	Масса	Масштаб	
Изм.	Лист	№ докум.	Подп.	Дата			3,68	1:4	
Разраб.			Гетман						
Пров.			Григорьев						
Т.контр.						Лист 1	Листов 3		
Н.контр.					Сборочный чертеж				
Утв.									

РР (ОСПС-3)

Изготовить 6 шт.



Уголок 50x50x5 AISI 304 – 7 м.п.

Инв. № подл.	Подп. и дата	Взам. инв. №	Инв. № дубл.	Подп. и дата

Изм.	Лист	№ докум.	Подп.	Дата

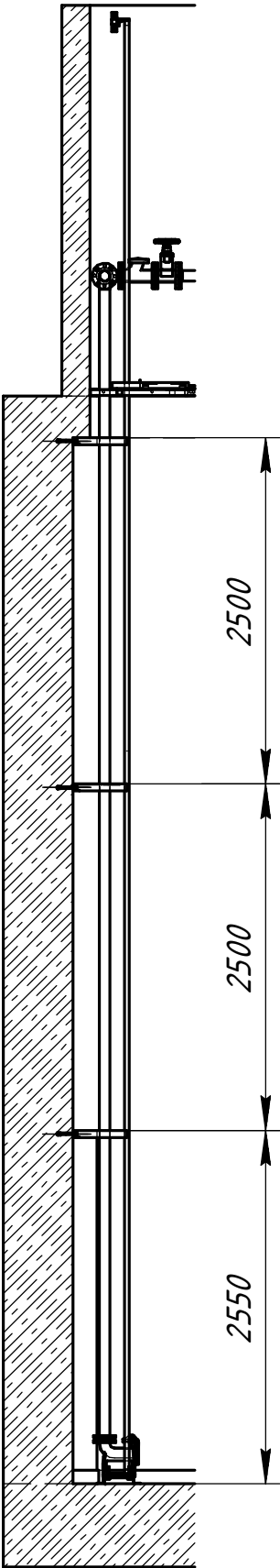
РР (ОСПС-3)

Лист
2

Копировал

Формат А3

Инв. № подл.	Подп. и дата	Взам. инв. №	Инв. № дубл.	Подп. и дата



1) Использовать клиновой анкер FBN II M10/20x96 A4. Глубина установки 65* мм, диаметр отверстия 10 мм. (12шт.)

Изм.	Лист	№ докум.	Подп.	Дата